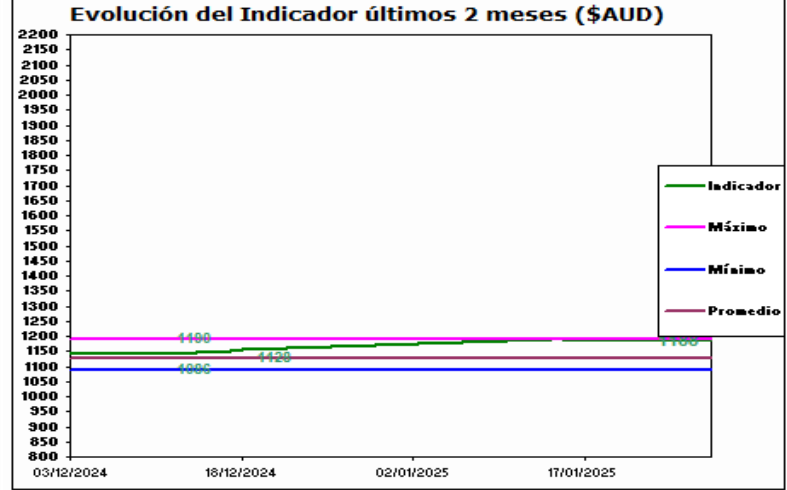
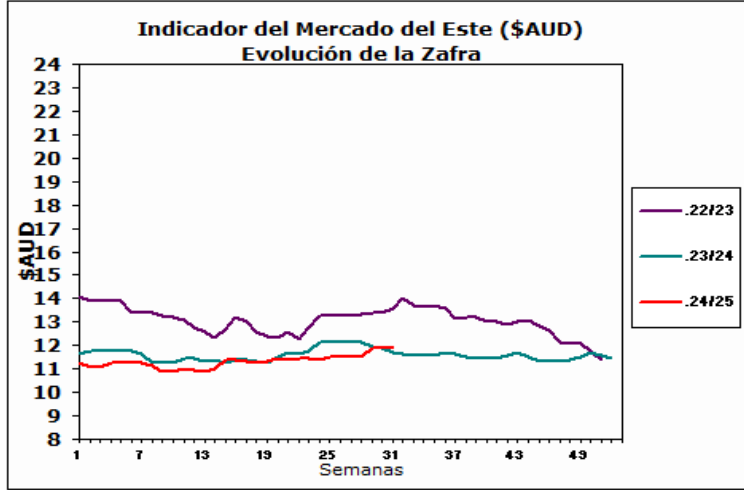


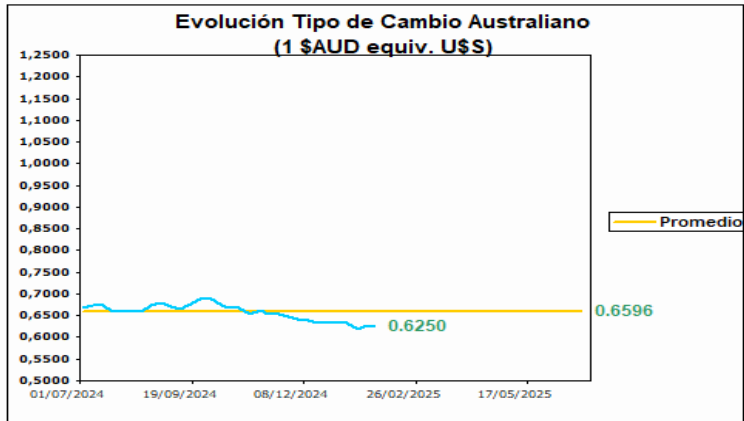


AUSTRALIA
Mercado del Este



Fuente: SIPyM -PROLANA en base AWEX

Fuente: SIPyM -PROLANA en base AWEX



Variación del Indicador General

	22/1/2025	28/1/2025	Diferencia	Variación %
INDICADOR \$AUD	11.86	11.88	0.02	^h 0.17
PAR. CAMBIARIA	0.627	0.625	-0.002	_i -0.319
INDICADOR U\$S	7.43	7.42	-0.01	_i -0.13

Fuente: WESTPAC -AWEX

Variación por Finura respecto al Cierre Anterior (Vellón Limpio U\$S)

Tipo	Anterior	Actual	Variación Porcentual	
MERINO				
Extra Fina 17.5 mic.	10.30	10.33	0.29 %	^h
Super Fina 19.0 mic.	9.19	9.16	-0.33 %	_i
Fina 20.5 mic.	8.63	8.62	-0.12 %	_i
Fuerte 22.5 mic.	7.30	7.29	-0.14 %	_i
CRUZAS				
Fina 26.0 mic.	3.47	3.46	-0.29 %	_i
Media Fina 28.0 mic.	2.57	2.61	1.56 %	^h
Fuerte 30.0 mic.	2.23	2.22	-0.45 %	_i
Gruesa 34.0 mic.	1.78	1.78	0.00 %	_{f g}

Fuente: SIPyM -PROLANA en base AWEX

Comentarios:

La semana 31 de remates laneros comenzó con pequeñas bajas en la gran mayoría de las categorías de lanas, esto debido principalmente a una disminución en la paridad cambiaria entre el Dólar americano y australiano. Durante los remates se ofrecieron un total de 16.558 fardos de los cuáles se vendió el 93% de los mismos. Las empresas destacadas en la compra fueron Techwool Trading con el 19,6%, seguido por Endeavour Wool Exports con el 14,3% y por último Fox & Lillie con el 10,9%. Las subastas continuarán el día Jueve 30 de enero.

